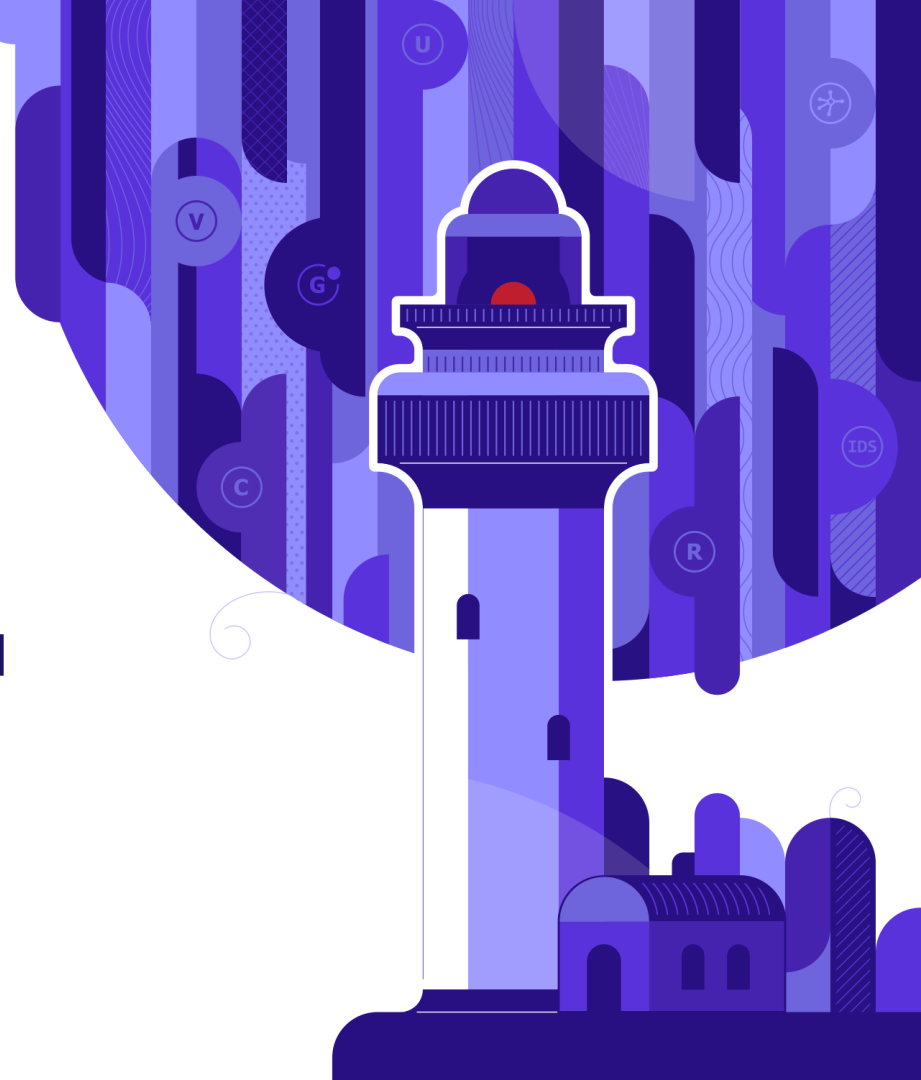


# С-Терра. Опыт решения нестандартных задач

Андрей Работинский

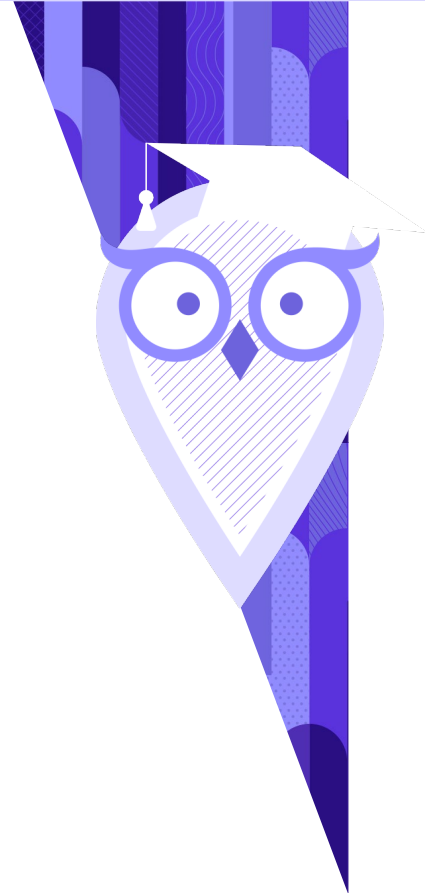
Ведущий инженер отдела технического консалтинга  
ООО «С-Терра СиЭсПи»



# На грани сертификации

## «В ЭТОЙ ВЕРСИИ НЕТ, НО ВЫ ДЕРЖИТЕСЬ»

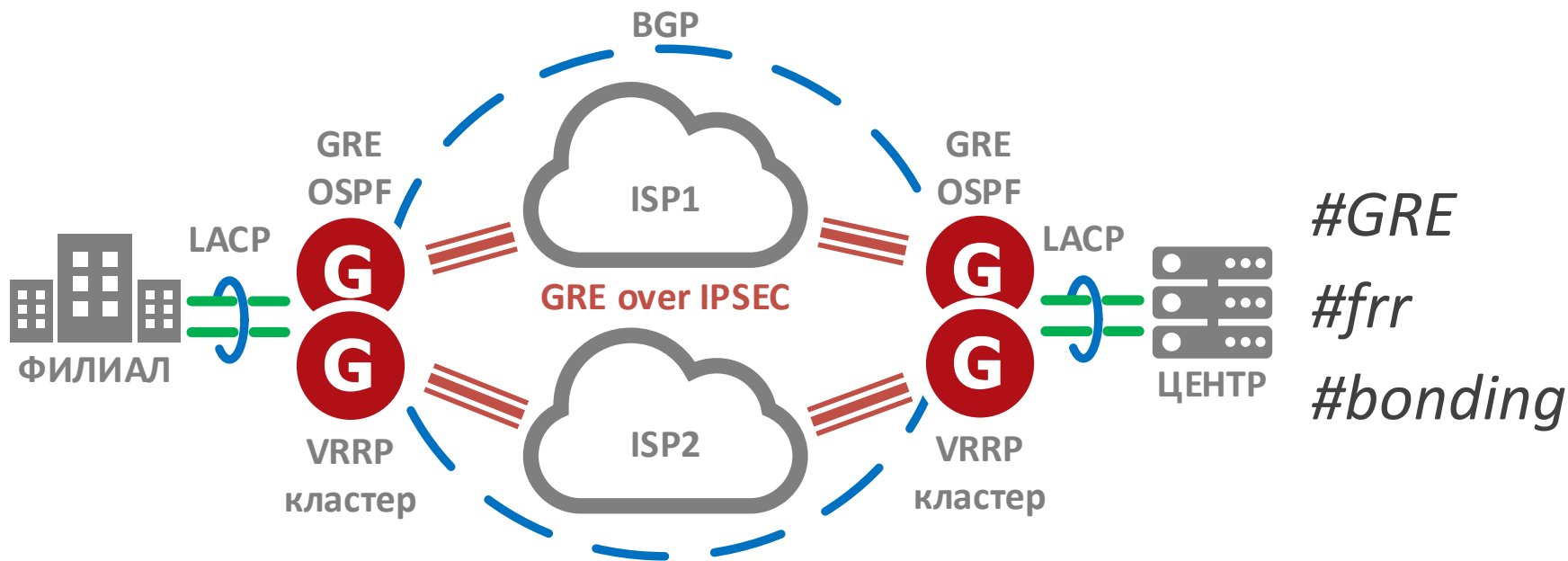
- Рост требований заказчиков и регуляторов
- Отставание от западных аналогов
- Длительный процесс сертификации



# Возможности ОС «из коробки»



# Отказоустойчивость на всех уровнях

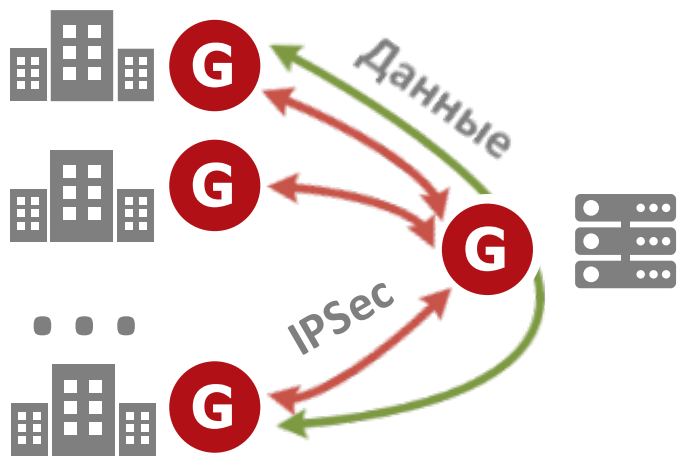


ИНТЕРФЕЙСЫ | ПЛАТФОРМЫ | ПРОВАЙДЕРЫ

# «Туда не ходи, сюда ходи»

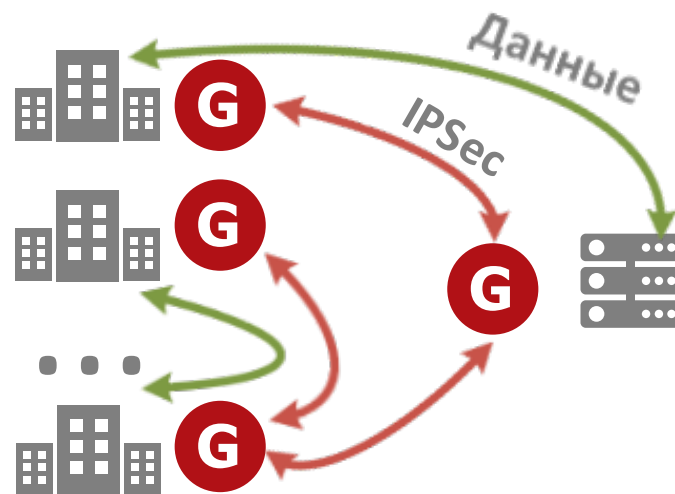
## ТОПОЛОГИЯ «ЗВЕЗДА»

Излишняя нагрузка на центр

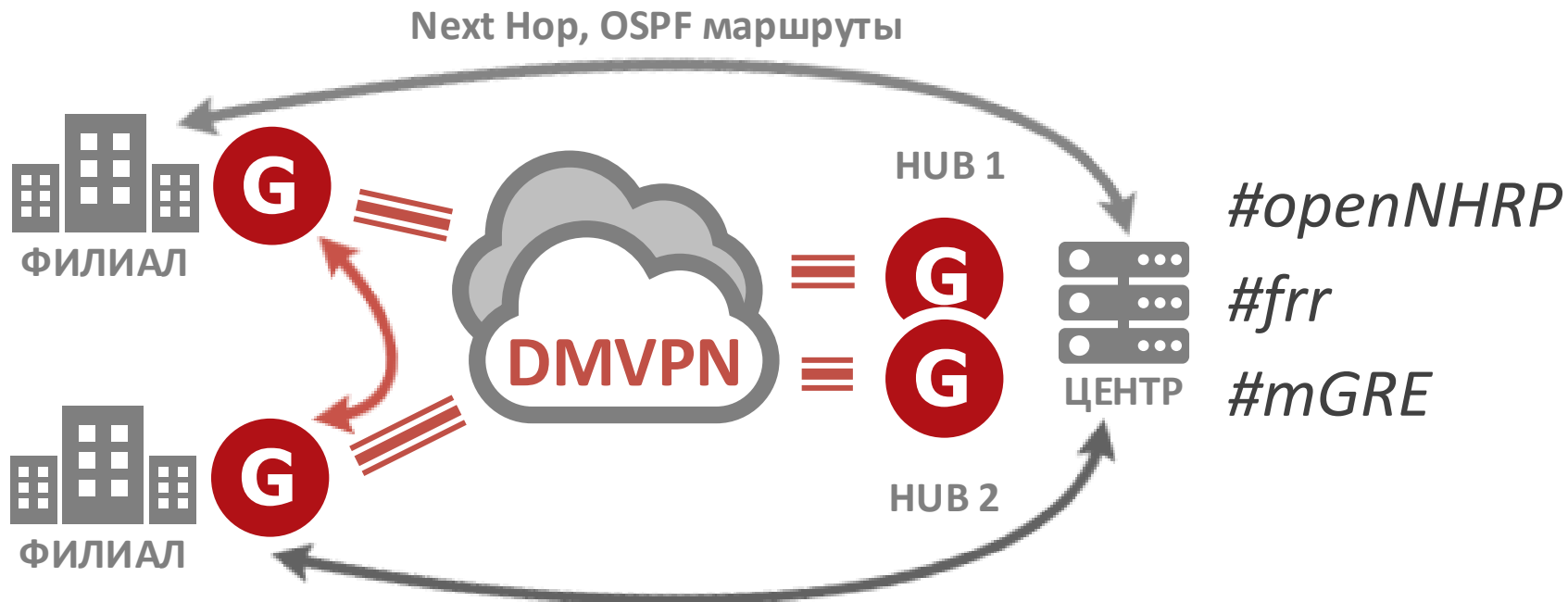


## ПОЛНОСВЯЗНАЯ ТОПОЛОГИЯ

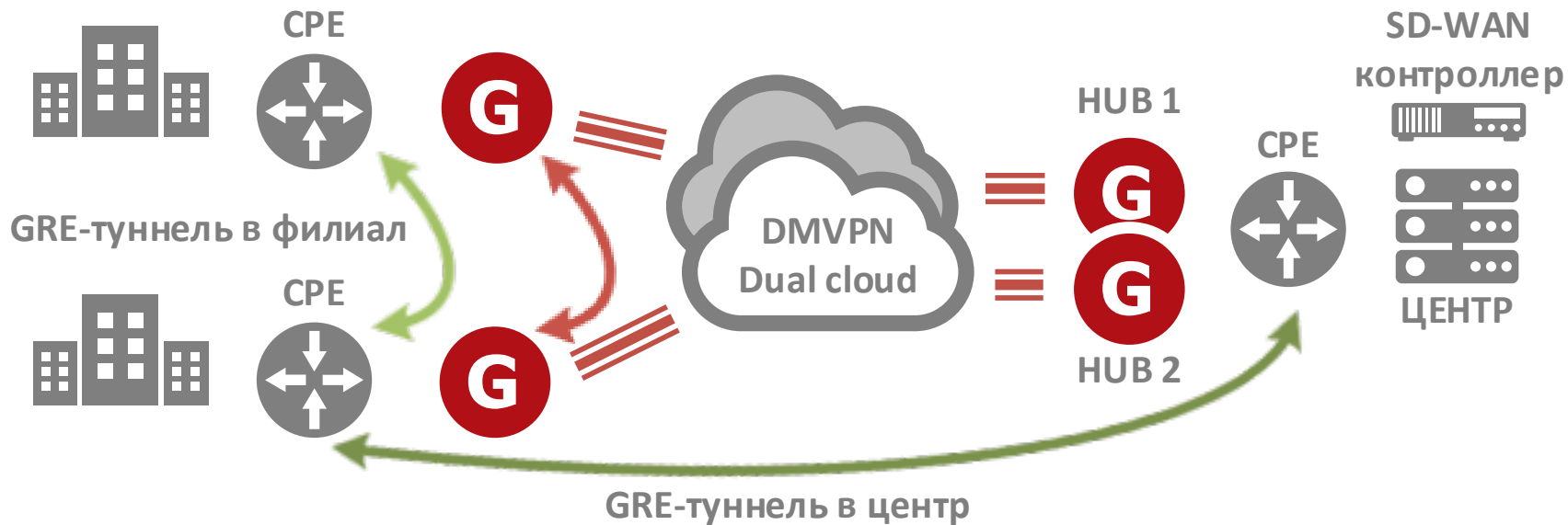
Статические туннели



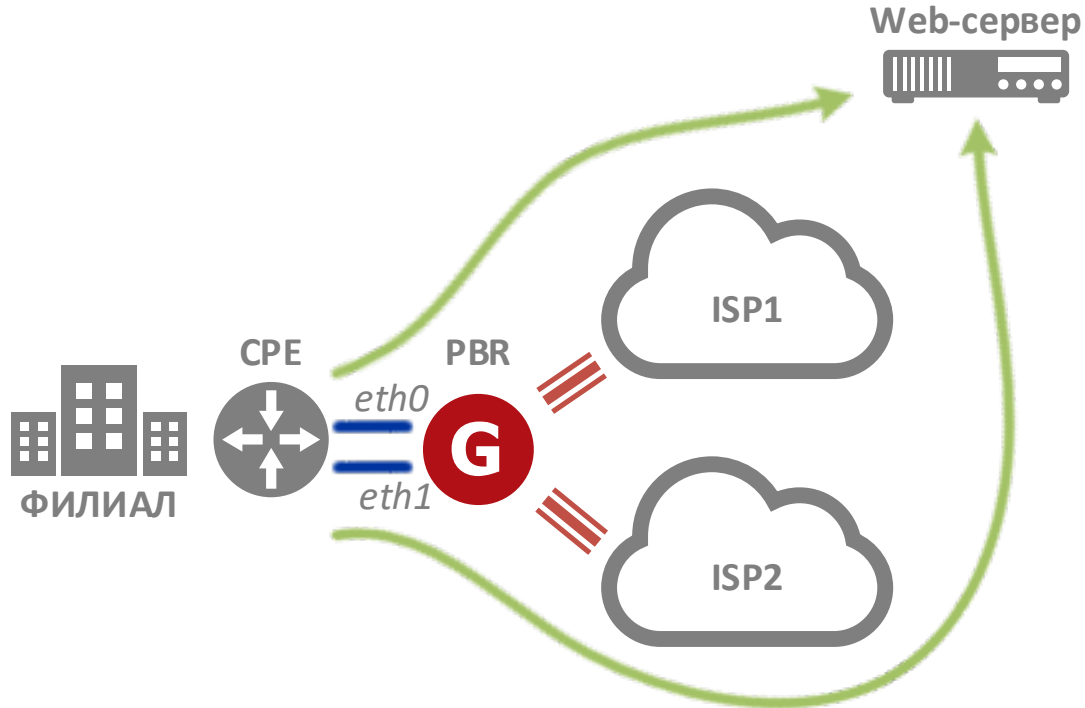
# «Туда не ходи, сюда ходи»



# SD-WAN. Защищаем каналы



# Policy Based Routing и SD-WAN

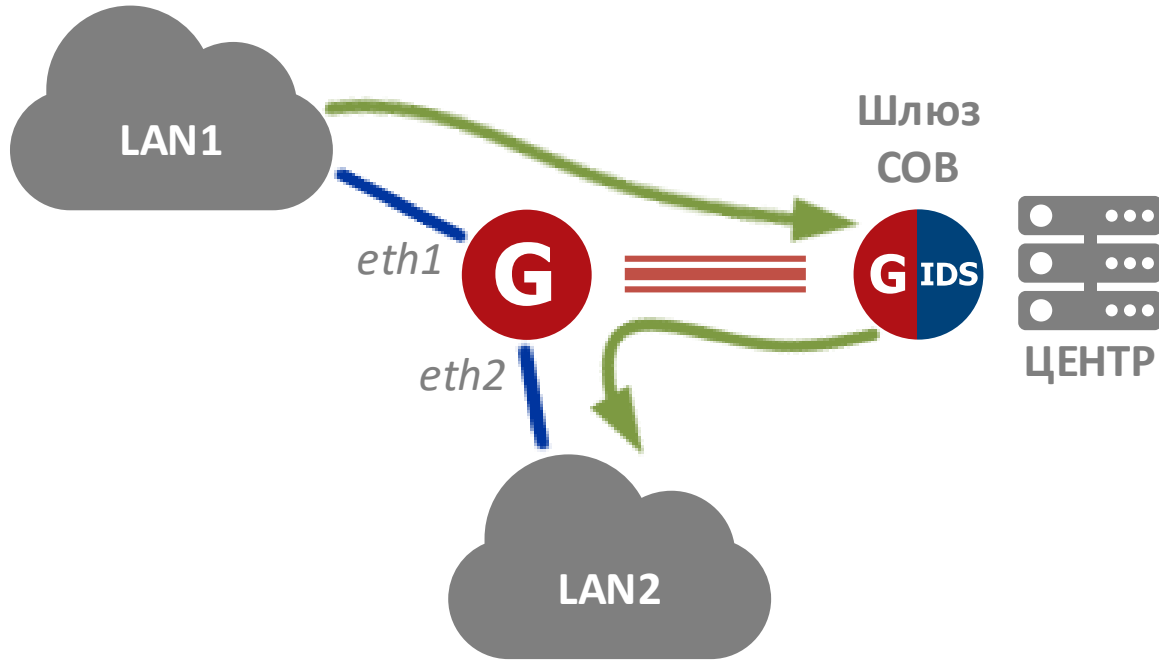


## ЛОГИКА PBR:

с *eth0* через *ISP1*  
с *eth1* через *ISP2*



# Policy Based Routing. Инспекция в центре

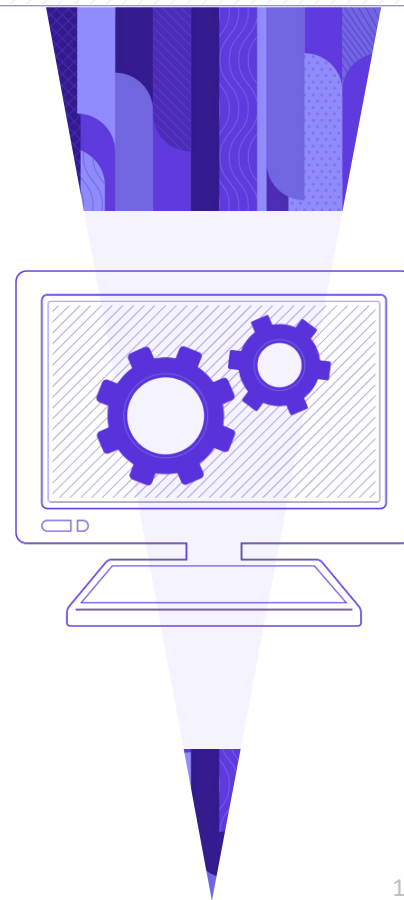


## ЛОГИКА PBR:

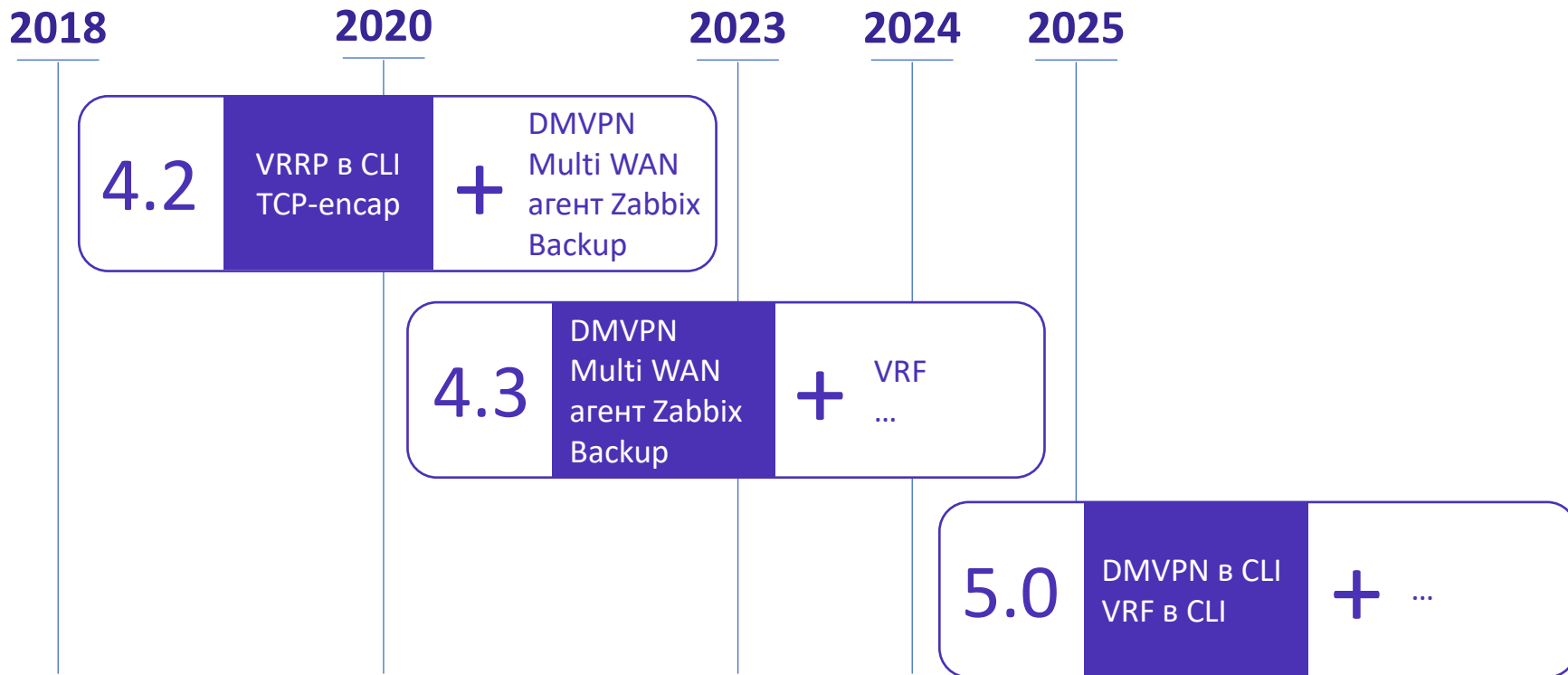
*с локальных  
интерфейсов  
в центр*

## #SNMP v3

- Отслеживание срока действия сертификатов
- Отправка почтовых уведомлений – пакет `msmtp`
- Отслеживание состояния кластера VRRP
- Мониторинг параметров канала с помощью ICMP



# Из сценариев – в продукт



# Массовое внедрение шлюзов

## ВРУЧНУЮ НА КАЖДОМ УСТРОЙСТВЕ

- Инициализация
- Выпуск ключевой информации
- Настройка

## ПО СЦЕНАРИЮ С ИСПОЛЬЗОВАНИЕМ С-ТЕРРА КП

- Автоматизированная подготовка начальных настроек - `urmgr`
- Последующая настройка на КП с использованием шаблонов

## Подводя итоги

1. Расширение возможностей продукта без ожидания новой версии
2. Кастомизация сценариев под задачи заказчиков

**ЕСТЬ ЗАДАЧА,  
НЕТ РЕШЕНИЯ?**



**Загляните в типовые и  
дополнительные сценарии**

**НАПИШИТЕ НАМ**  
[presale@s-terra.ru](mailto:presale@s-terra.ru)

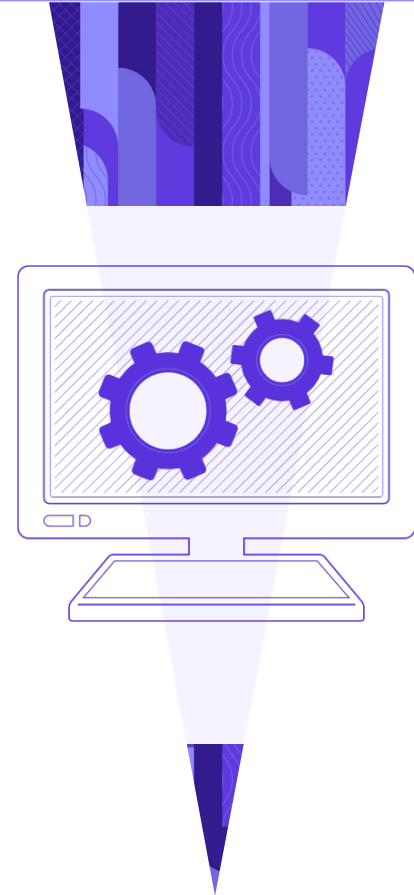


# ВОПРОСЫ



## Что нового в 4.3?

- + С-Терра Юнит, С-Терра Клиент А
- + Удаленное обновление версии
- + Увеличена производительность
- + Новая линейка АП для ТОРП
- + Расширена функциональность в режиме L2



# Новый продукт – С-Терра Юнит

Компактный **IPsec VPN** шлюз безопасности с актуальными **ГОСТ** алгоритмами шифрования

## ИНТЕРФЕЙСЫ И ОСОБЕННОСТИ

- Поддержка USB-модемов 3G\4G
- Производительность – 10 мбит\с
- 2\* Fast Ethernet, Wi-fi 2.4G точка доступа, отказоустойчивость каналов связи
- Питание Micro-USB 5V
- Световая индикация состояний
- Кнопка сброса в заводское состояние (Reset)

ФСБ России — КС1, КС2, КС3\*  
ФСТЭК России — МЭ А4\*, 4 ур. доверия\*  
Реестр ТОРП (Минпромторг)\*



\* – в процессе получения



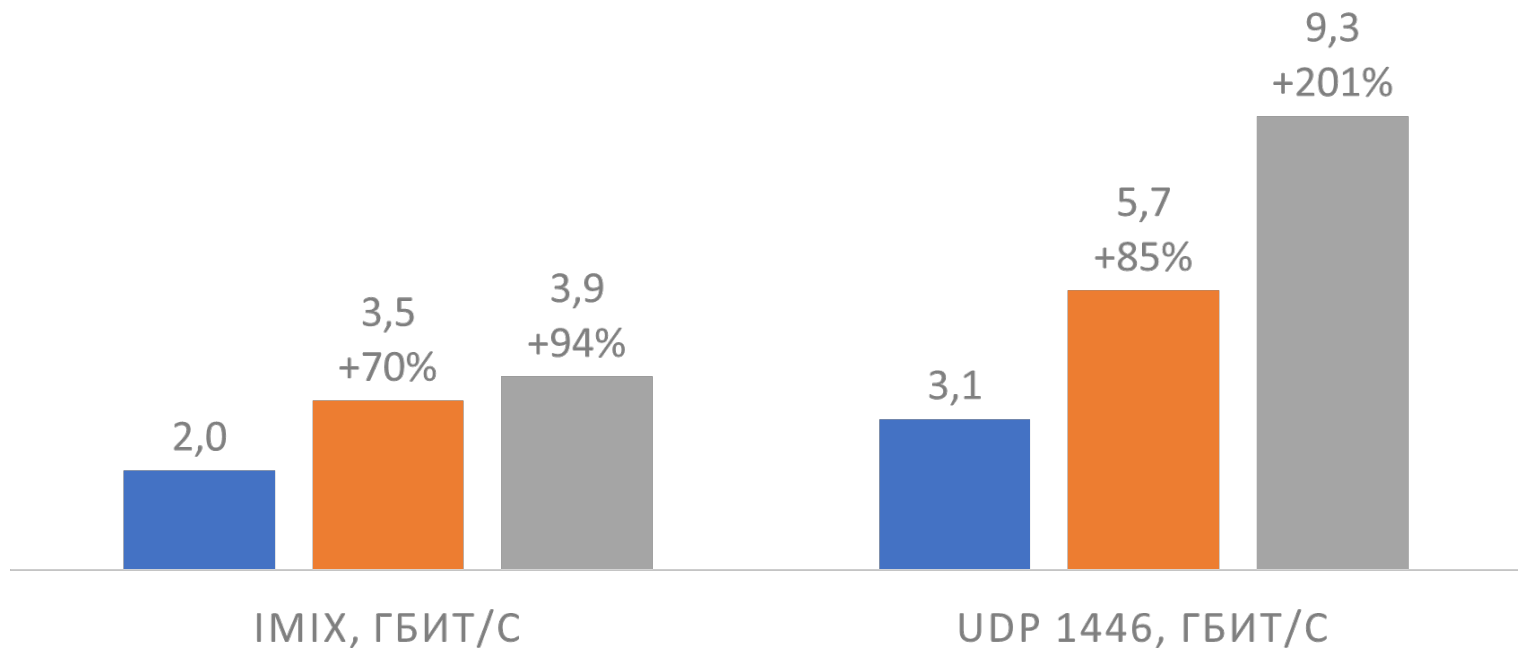
# Оптимизация продуктовой линейки

Модель	С-Терра Шлюз 100	С-Терра Шлюз 1000	С-Терра Шлюз 2000
<b>Что изменилось?</b>	Увеличена производительность <b>90 Мбит/с IMIX</b> (было 40)	Увеличена производительность <b>270 Мбит/с IMIX</b> (было 120)	Увеличена производительность <b>690 Мбит/с IMIX</b> (было 250)
<b>Финансы</b> (Условия сравнения: СКЗИ класса КСЗ, курс \$: 75 руб.)	<b>Раньше:</b> С-Терра Шлюз 1000 256 850 руб.  <b>Сейчас:</b> 111 360 руб.	<b>Раньше:</b> С-Терра Шлюз 2000 360 910 руб.  <b>Сейчас:</b> 256 850 руб.	<b>Раньше:</b> С-Терра Шлюз 3000 484 400 руб.  <b>Сейчас:</b> 360 910 руб.



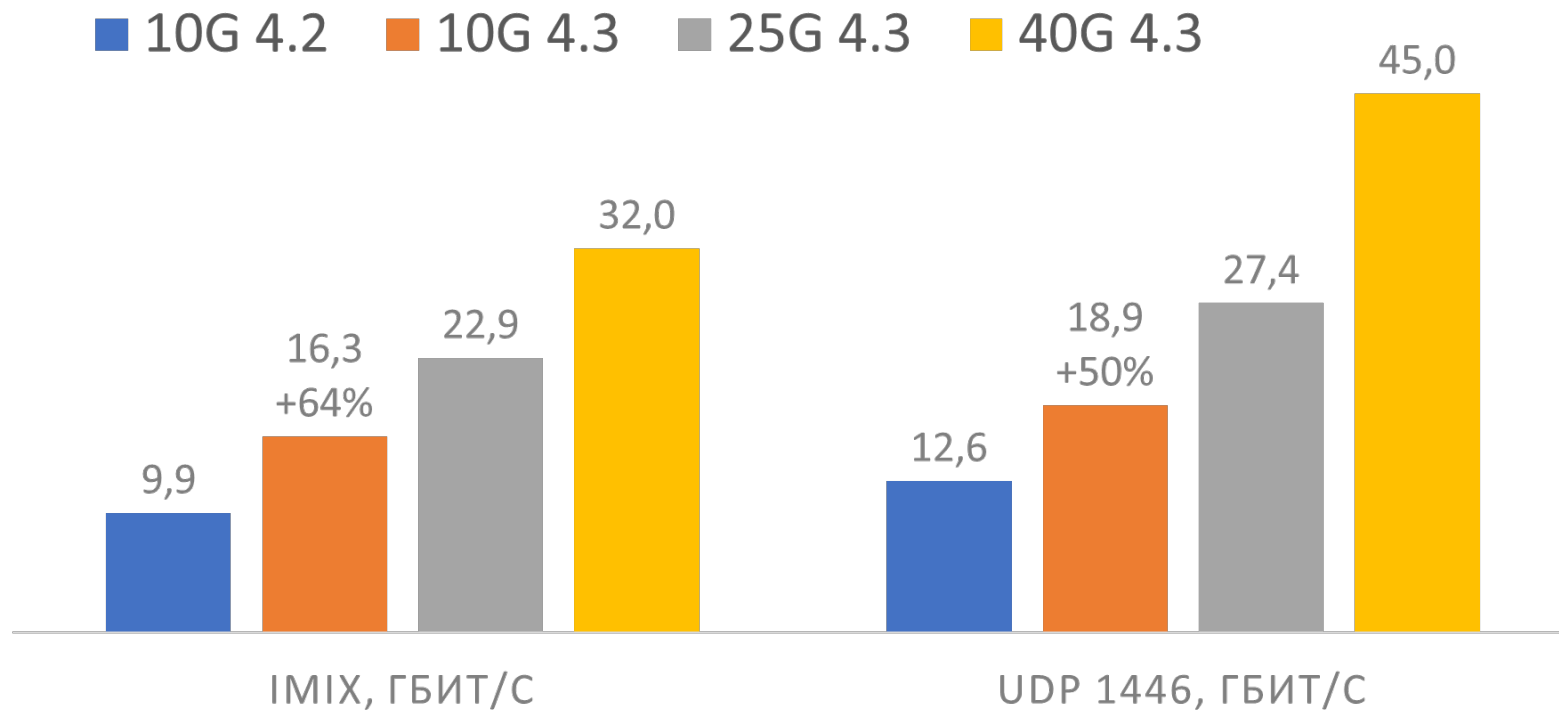
## Рост производительности шлюзов

■ 7000HE 4.2   ■ 7000HE 4.3   ■ 8000 4.3





# Рост производительности шлюзов DP



**s•terra®**

*Ваш ориентир в мире безопасности*

**Спасибо за внимание!**

+7 (499) 940 9061

[presale@s-terra.ru](mailto:presale@s-terra.ru)

[www.s-terra.ru](http://www.s-terra.ru)

